

径流式风机



RF

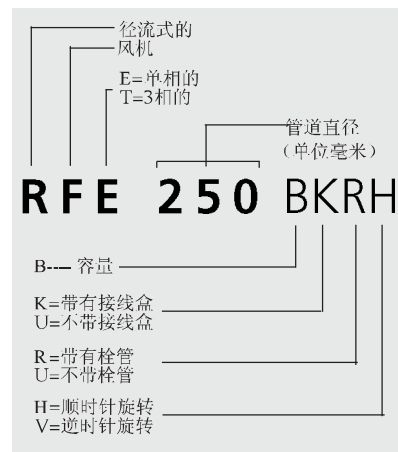
RF是单进风径流式风机，高容量，低噪音，设计结构紧凑。在蒸汽泵，空气调节器，除湿器和干燥设备中是最佳选择。当需要高风压和低噪音等级要求时，RF也可以作为管道风机来使用。

RF风机由镀锌钢板制成，前曲线叶轮由外转子马达的滚珠轴承直接驱动。马达放置在空气流中可以最大

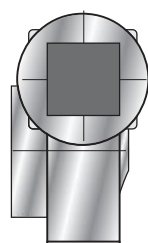
程度的冷却，这使得电压可以从0-100%调节。马达免维护，仅仅需要对叶轮进行清洗。马达有热敏保护开关作为标准配置。

从进风口看的话，RF风机是顺时针旋转的，但是也可以设计成逆时针旋转。也可以选择RF上装上栓管或不装。RF风机也是转位式设计的。

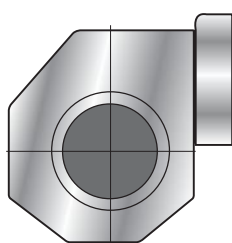
型号注释



带有栓管时顺时针旋转

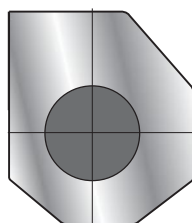


出风口视图

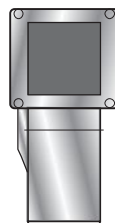


进风口视图

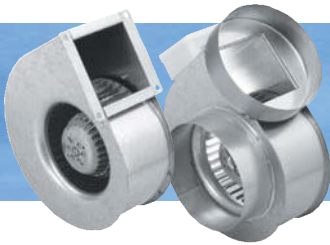
不带栓管时逆时针旋转



进风口视图



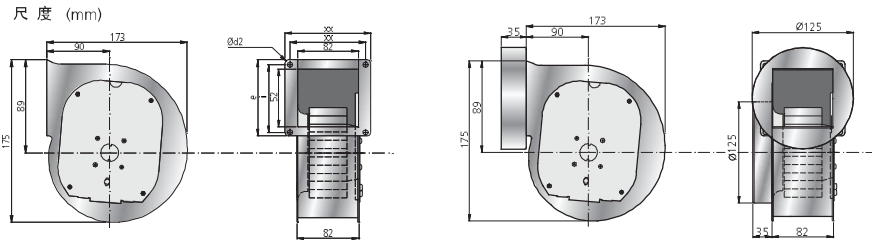
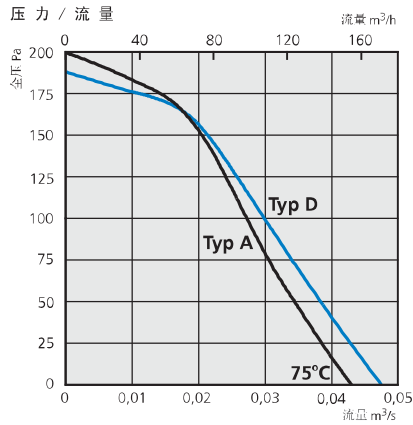
出风口视图



RFE 120 M RFE 140 A

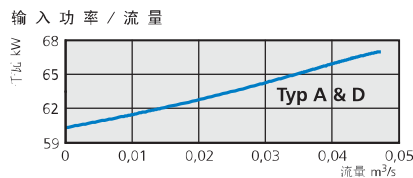
带前倾式叶轮的单进风径流式风机（单相）

RFE 120 M



技术参数

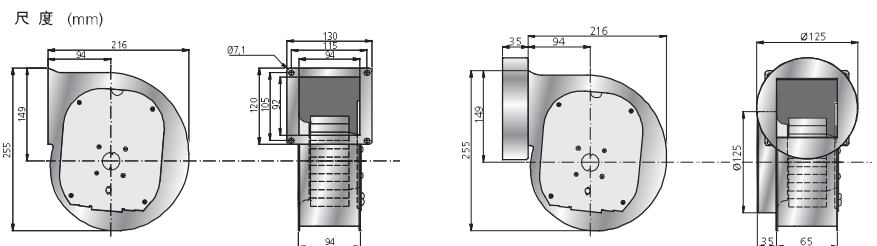
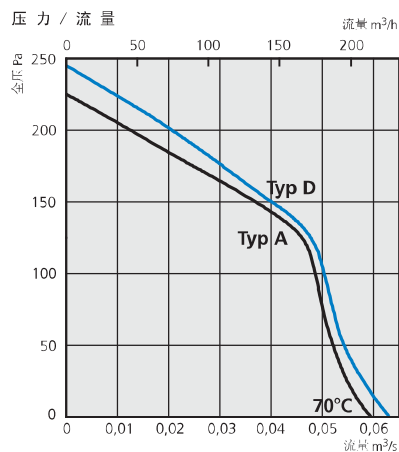
电压 V/Hz	电流 A	输入功率 W	转速 rpm	标准旋转方式	接线方式	电容 μF	绝缘等级	电机保护等级
230/50	0,29	67	1510	右旋	4040001	2	F	IP 44



噪音参数

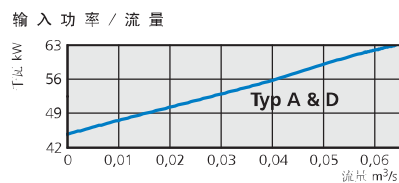
RFE 120 M, 25 l/s 130 Pa	L_pA	L_{WA} tot dB (A)	63	125	250	500	1K	2K	4K	8K
外界	53	60	33	38	48	57	54	51	51	45
入口		65	55	56	62	61	53	48	48	40
出口		67	58	56	60	64	59	52	50	45

RFE 140 A



技术参数

电压 V/Hz	电流 A	输入功率 W	转速 rpm	标准旋转方式	接线方式	电容 μF	绝缘等级	电机保护等级
230/50	0,28	62	830	右旋	4040002	4	F	IP 44

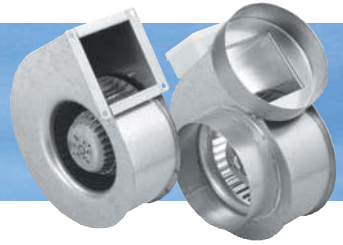


噪音参数

RFE 140 A, 45 l/s 130 Pa	L_pA	L_{WA} tot dB (A)	63	125	250	500	1K	2K	4K	8K
外界	48	55	31	33	44	49	51	50	47	40
入口		63	49	57	58	57	53	51	50	43
出口		65	50	58	58	58	59	54	52	47

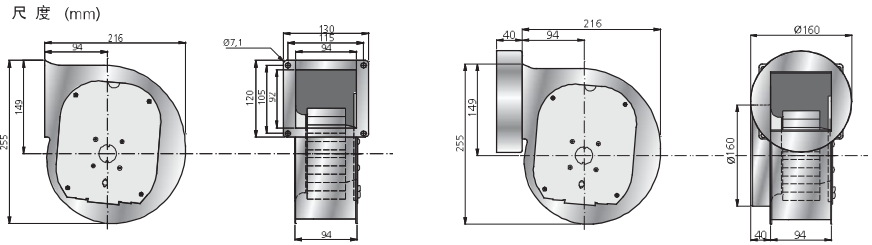
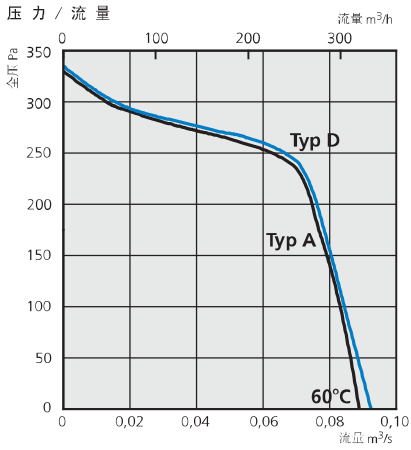
RFE 140 B

RFE 140 C



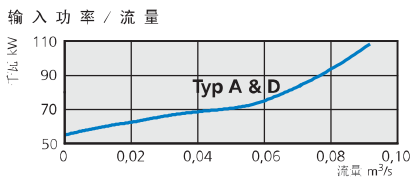
带前倾式叶轮的单进风径流式风机（单相）

RFE 140 B



技术参数

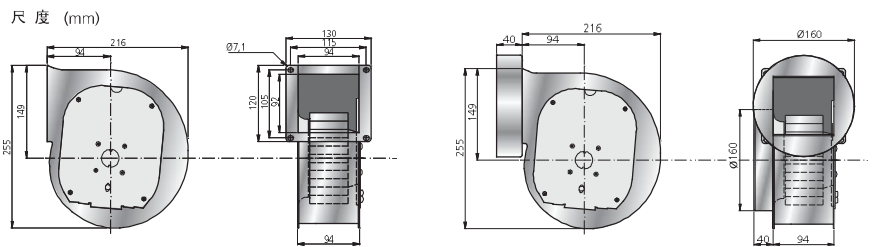
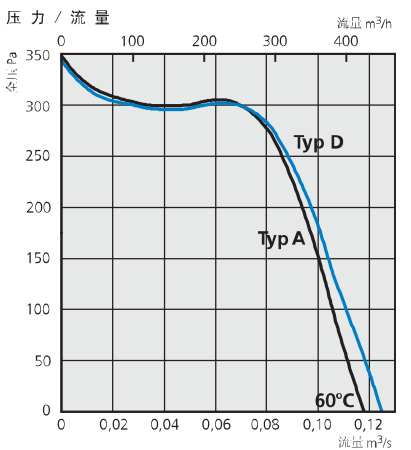
电压 V/Hz	电流 A	输入功率 W	转速 rpm	标准旋转方式	接线方式	电容 μ F	绝缘等级	电机保护等级
230/50	0,46	105	1190	右旋	4040001	2	F	IP 44



噪音参数

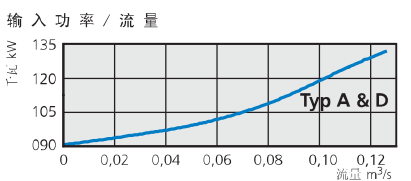
RFE 140 B, 65 l/s 260 Pa	L_p A	L_{WA} tot dB (A)	63	125	250	500	1K	2K	4K	8K
外界	58	65	41	43	54	58	58	60	59	52
入口		70	56	64	65	65	60	60	59	56
出口		72	56	63	65	66	65	63	65	60

RFE 140 C



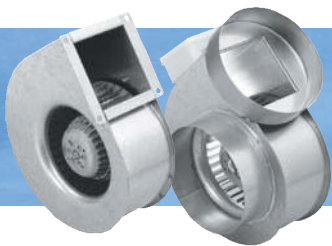
技术参数

电压 V/Hz	电流 A	输入功率 W	转速 rpm	标准旋转方式	接线方式	电容 μ F	绝缘等级	电机保护等级
230/50	0,56	129	1700	右旋	4040001	4	F	IP 44



噪音参数

RFE 140 C, 80 l/s 280 Pa	L_p A	L_{WA} tot dB (A)	63	125	250	500	1K	2K	4K	8K
外界	59	66	40	43	55	60	59	62	60	53
入口		71	53	60	67	67	59	60	60	57
出口		74	56	63	66	67	66	66	64	64

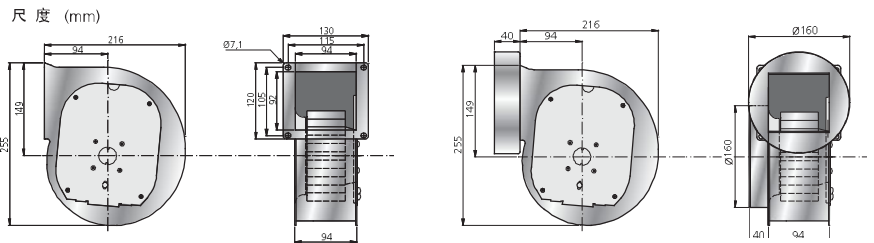
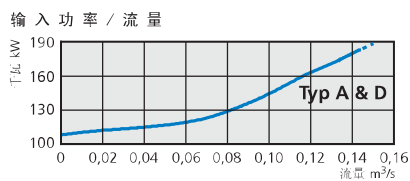
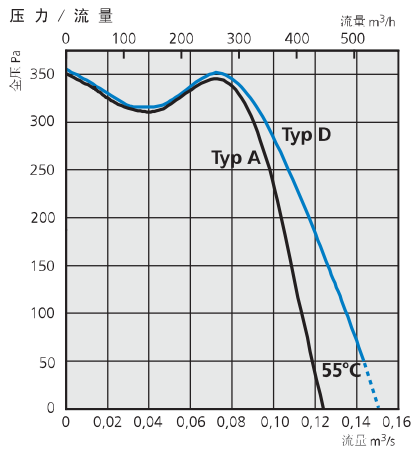


RFE 140 D

RFE 140 L

带前倾式叶轮的单进风径流式风机（单相）

RFE 140 D



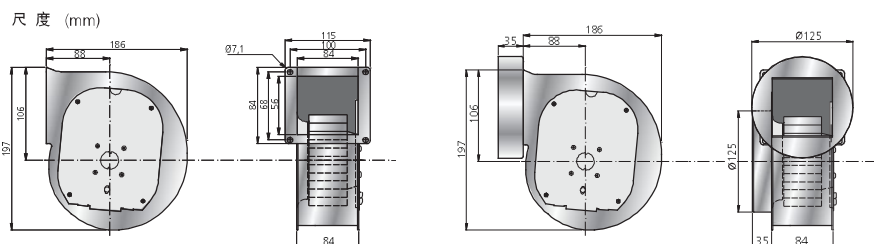
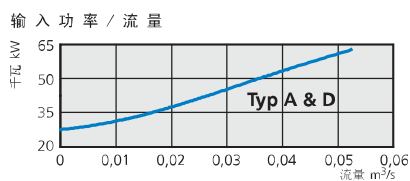
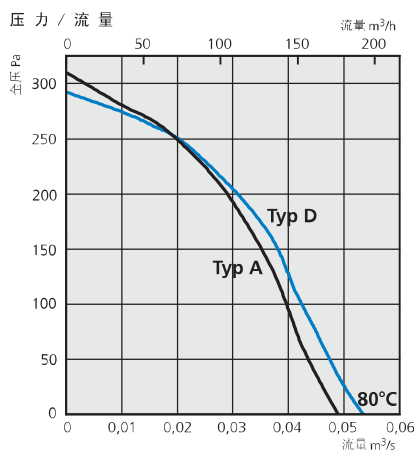
技术参数

电压 V/Hz	电流 A	输入功率 W	转速 rpm	标准旋转方式	接线方式	电容 μF	绝缘等级	电机保护等级
230/50	0,77	183	2230	右旋	4040001	4	F	IP 44

噪音参数

RFE 140 D, 85 l/s 340 Pa	L_pA	L_{WA} tot dB (A)	63	125	250	500	1K	2K	4K	8K
外界	62	69	41	43	56	62	60	66	64	58
入口		72	53	62	67	68	61	63	62	60
出口		74	57	64	66	68	67	67	65	66

RFE 140 L



技术参数

电压 V/Hz	电流 A	输入功率 W	转速 rpm	标准旋转方式	接线方式	电容 μF	绝缘等级	电机保护等级
230/50	0,27	62	1240	右旋	4040002	4	F	IP 44

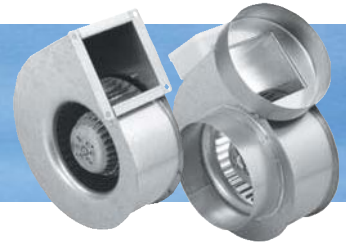
噪音参数

RFE 140 L, 40 l/s 125 Pa	L_pA	L_{WA} tot dB (A)	63	125	250	500	1K	2K	4K	8K
外界	52	59	34	42	48	53	54	54	51	44
入口		66	50	59	63	60	55	52	53	48
出口		68	54	61	64	62	60	56	57	53

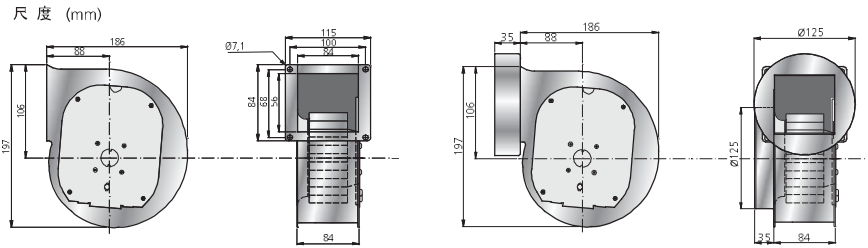
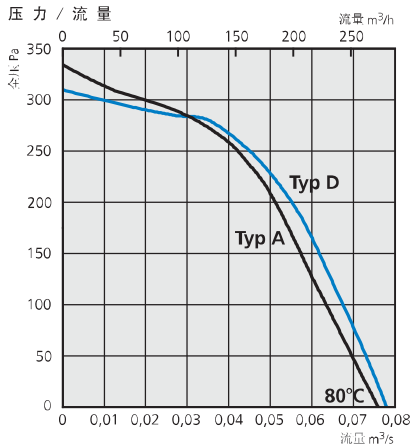
RFE 140 M

RFE 146 D

带前倾式叶轮的单进风径流式风机（单相）

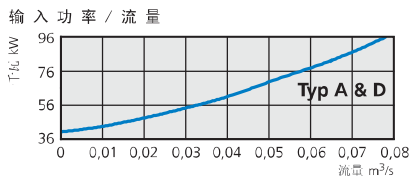


RFE 140 M



技术参数

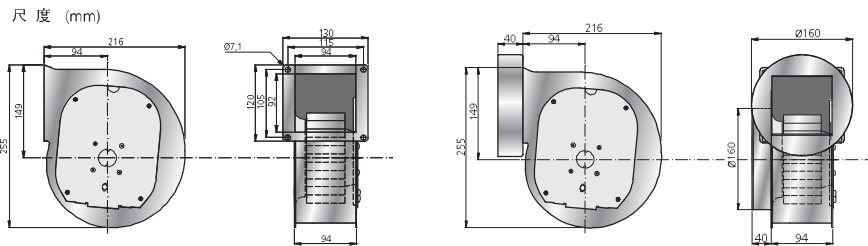
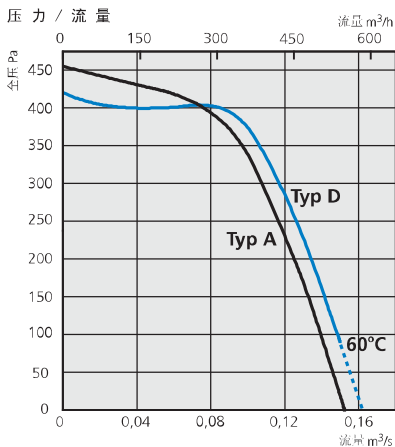
电压 V/Hz	电流 A	输入功率 W	转速 rpm	标准旋转方式	接线方式	电容 μ F	绝缘等级	电机保护等级
230/50	0,41	94	1940	右旋	4040001	2	F	IP 44



噪音参数

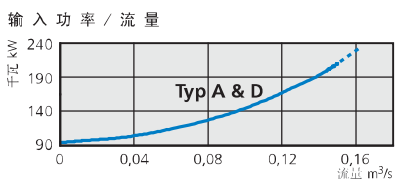
RFE 140 M, 40 l/s 265 Pa	L _{pA}	L _{WA} tot dB (A)	63	125	250	500	1K	2K	4K	8K
外界	63	70	49	49	58	63	64	65	62	60
入口		74	67	69	68	67	63	62	61	58
出口		76	67	67	68	69	67	69	65	62

RFE 146 D



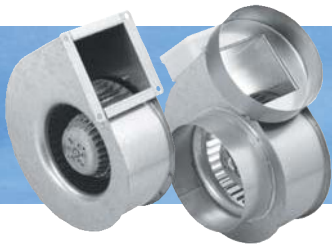
技术参数

电压 V/Hz	电流 A	输入功率 W	转速 rpm	标准旋转方式	接线方式	电容 μ F	绝缘等级	电机保护等级
230/50	0,91	209	2525	右旋	4040001	5	F	IP 44



噪音参数

RFE 146 D, 100 l/s 370 Pa	L _{pA}	L _{WA} tot dB (A)	63	125	250	500	1K	2K	4K	8K
外界	64	71	40	42	55	63	64	68	65	60
入口		74	51	63	69	68	65	68	66	63
出口		77	53	64	70	71	70	70	68	68

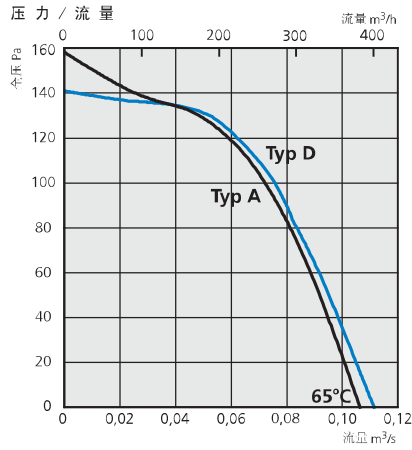


RFE 160 A

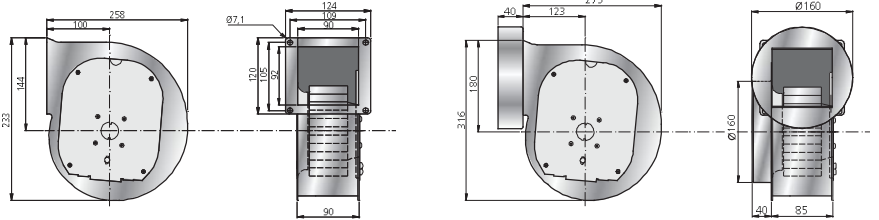
RFE 160 C

带前倾式叶轮的单进风径流式风机（单相）

RFE 160 A



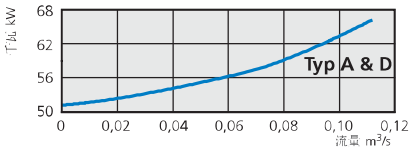
尺度 (mm)



技术参数

电压 V/Hz	电流 A	输入功率 W	转速 rpm	标准旋转方式	接线方式	电容 μF	绝缘等级	电机保护等级
230/50	0,28	64	1270	右旋	4040001	2	F	IP 44

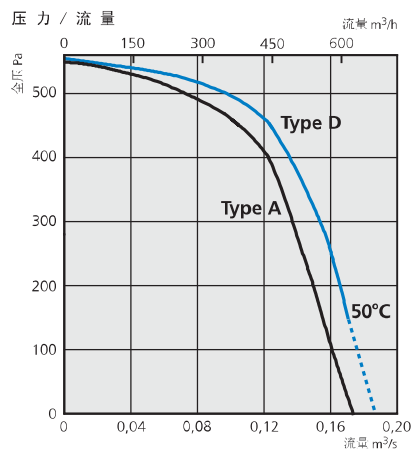
输入功率 / 流量



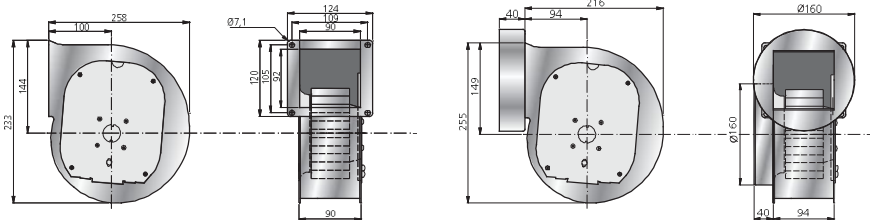
噪音参数

RFE 160 A, 70 l/s 110 Pa	L_pA	L_{WA} tot dB (A)	63	125	250	500	1K	2K	4K	8K
外界	50	57	29	35	48	54	52	49	45	40
入口		62	40	53	57	57	55	51	50	42
出口		64	44	55	56	59	61	51	51	47

RFE 160 C



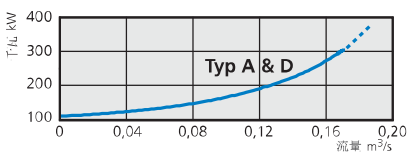
尺度 (mm)



技术参数

电压 V/Hz	电流 A	输入功率 W	转速 rpm	标准旋转方式	接线方式	电容 μF	绝缘等级	电机保护等级
230/50	1,3	301	2150	右旋	4040001	6	F	IP 44

输入功率 / 流量



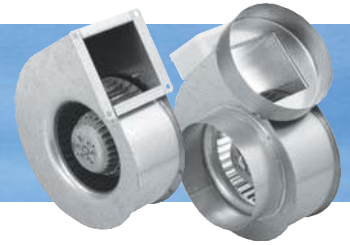
噪音参数

RFE 160 C, 105 l/s 490 Pa	L_pA	L_{WA} tot dB (A)	63	125	250	500	1K	2K	4K	8K
外界	63	70	41	49	61	63	63	66	63	58
入口		74	59	65	70	67	66	66	64	62
出口		78	61	66	69	71	72	71	70	68

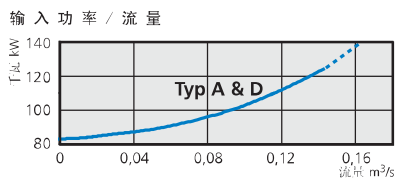
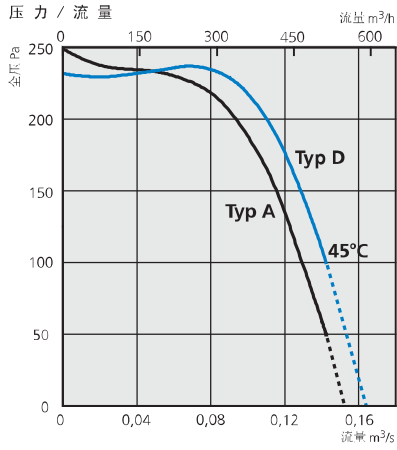
RFE 200 A

RFE 200 B

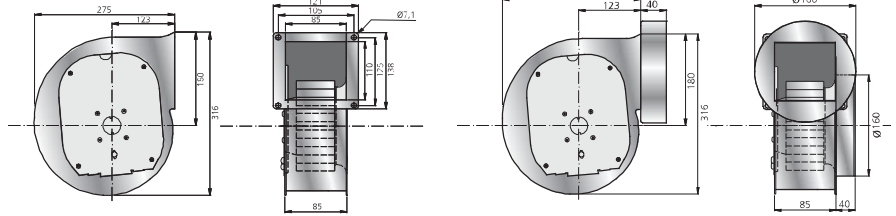
带前倾式叶轮的单进风径流式风机（单相）



RFE 200 A



尺度 (mm)



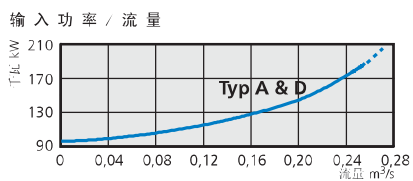
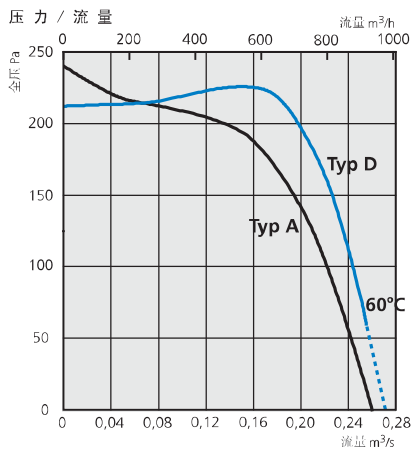
技术参数

电压V/Hz	电流A	输入功率W	转速rpm	标准旋转方式	接线方式	电容 μ F	绝缘等级	电机保护等级
230/50	0,53	125	1300	左旋	4040001	3	F	IP 44

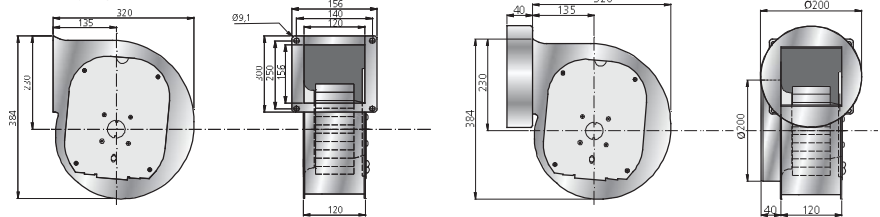
噪音参数

RFE 200 A, 115 l/s 185 Pa	L_{pA}	L_{WA} tot dB (A)	63	125	250	500	1K	2K	4K	8K
外界	58	65	32	37	52	58	60	60	57	52
入口		67	48	52	59	58	62	61	58	55
出口		70	48	52	60	62	66	633	62	58

RFE 200 B



尺度 (mm)

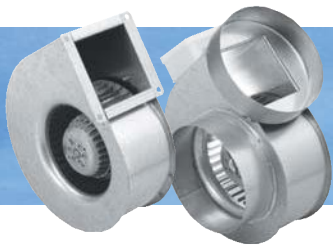


技术参数

电压V/Hz	电流A	输入功率W	转速rpm	标准旋转方式	接线方式	电容 μ F	绝缘等级	电机保护等级
230/50	0,81	186	950	右旋	4040001	6	F	IP 44

噪音参数

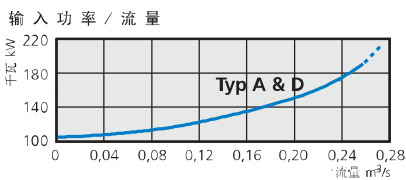
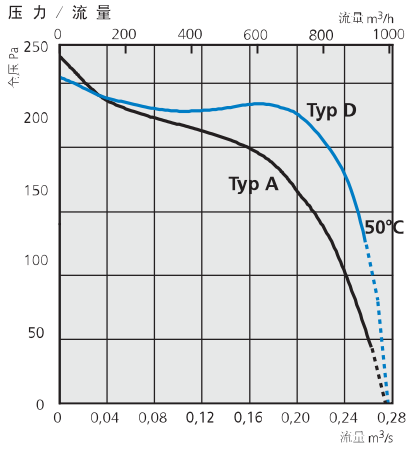
RFE 200 B, 175 l/s 220 Pa	L_{pA}	L_{WA} tot dB (A)	63	125	250	500	1K	2K	4K	8K
外界	57	64	37	42	55	57	60	58	55	47
入口		68	49	57	64	59	62	59	57	50
出口		71	52	59	65	63	66	62	61	54



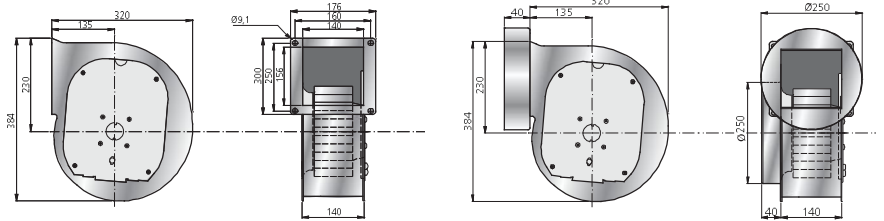
RFE 200 C RFE 200 P

带前倾式叶轮的单进风径流式风机（单相）

RFE 200 C



尺度 (mm)



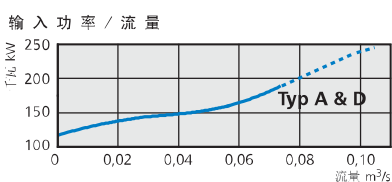
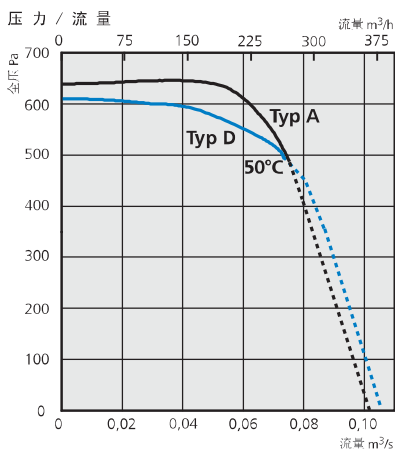
技术参数

电压V/Hz	电流A	输入功率W	转速rpm	标准旋转方式	接线方式	电容 μF	绝缘等级	电机保护等级
230/50	0,83	190	1200	右旋	4040001	6	F	IP 44

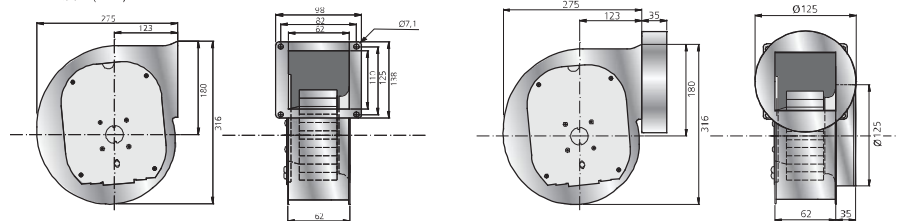
噪音参数

RFE 200 C, 180 l/s 235 Pa	L_pA	L_{WA} tot dB (A)	63	125	250	500	1K	2K	4K	8K
外界	56	63	43	47	57	54	58	57	54	46
入口		68	57	60	64	58	61	58	58	50
出口		72	57	58	66	64	67	62	63	57

RFE 200 P



尺度 (mm)



技术参数

电压V/Hz	电流A	输入功率W	转速rpm	标准旋转方式	接线方式	电容 μF	绝缘等级	电机保护等级
230/50	0,80	190	2230	左旋	4040001	4	F	IP 44

噪音参数

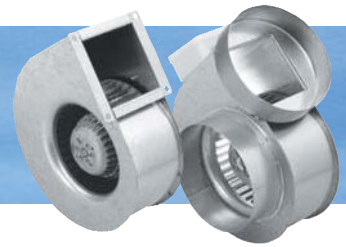
RFE 200 P, 75 l/s 530 Pa	L_pA	L_{WA} tot dB (A)	63	125	250	500	1K	2K	4K	8K
外界	69	76	39	45	59	67	69	73	68	62
入口		77	60	65	68	72	70	68	68	64
出口		78	59	63	69	74	72	68	68	66

RFE 200 R

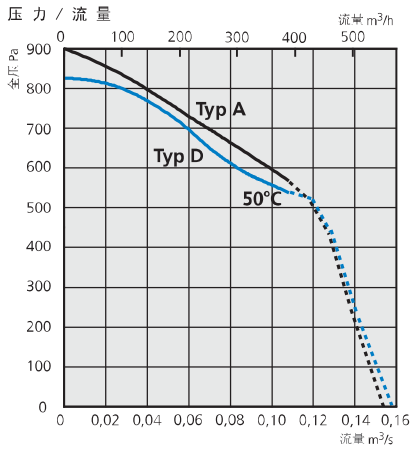
带前倾式叶轮的单进风径流式风机（单相）

RFT 200 S

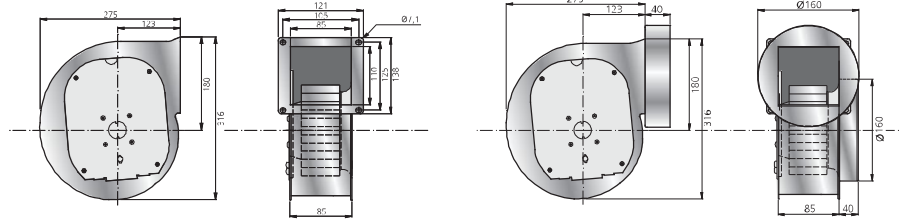
带前倾式叶轮的单进风径流式风机（三相）



RFE 200 R



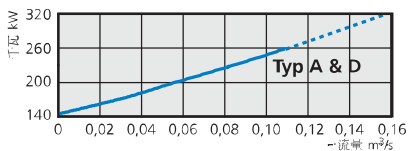
尺度 (mm)



技术参数

电压V/Hz	电流A	输入功率W	转速rpm	标准旋转方式	接线方式	电容μF	绝缘等级	电机保护等级
230/50	1,08	258	2300	左旋	4040001	6	F	IP 44

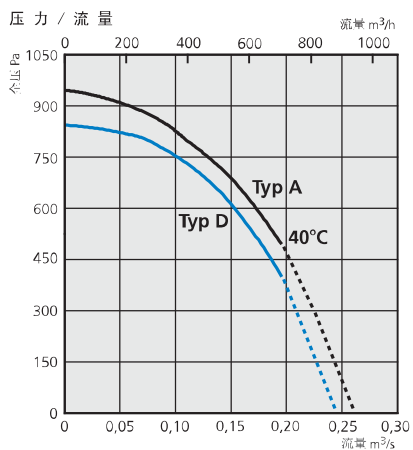
输入功率 / 流量



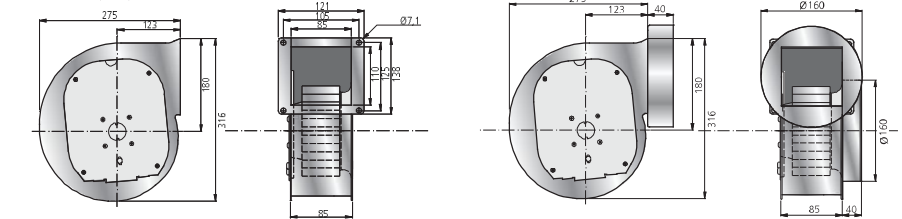
噪音参数

RFE 200 R, 115 l/s 525 Pa	L _{pA}	L _{wA} tot dB (A)	63	125	250	500	1K	2K	4K	8K
外界	67	74	41	47	57	66	68	69	67	62
入口		75	54	60	67	63	70	68	65	63
出口		76	56	56	64	66	74	67	67	64

RFT 200 S



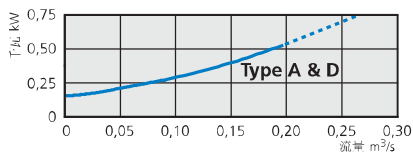
尺度 (mm)



技术参数

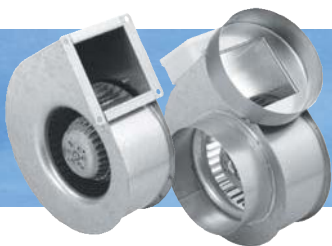
电压V/Hz	电流A	输入功率W	转速rpm	标准旋转方式	接线方式	电容μF	绝缘等级	电机保护等级
400/50	0,82	524	2340	左旋	4040004	-	F	IP 44

输入功率 / 流量



噪音参数

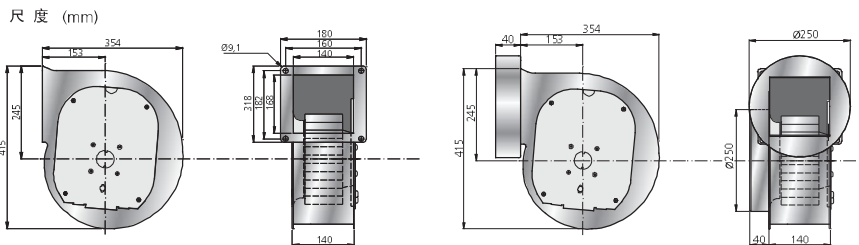
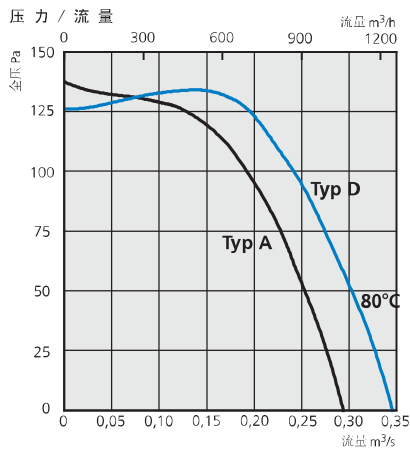
RFT 200 S, 90 l/s 745 Pa	L _{pA}	L _{wA} tot dB (A)	63	125	250	500	1K	2K	4K	8K
外界	71	78	43	47	60	67	72	76	71	67
入口		79	62	69	72	72	70	76	68	69
出口		82	65	67	71	74	75	78	75	68



RFE 225 B RFE 225 D

带前倾式叶轮的单进风径流式风机（单相）

RFE 225 B

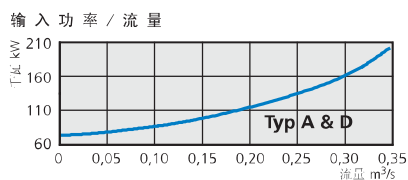


技术参数

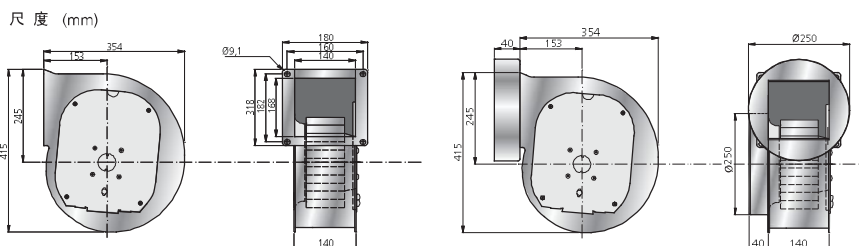
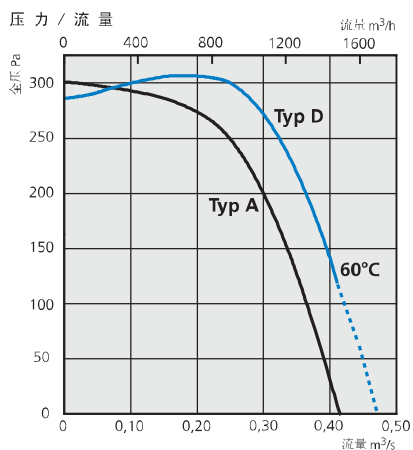
电压 V/Hz	电流 A	输入功率 W	转速 rpm	标准旋转方式	接线方式	电容 μ F	绝缘等级	电机保护等级
230/50	0,85	190	885	右旋	4040001	3	F	IP 44

噪音参数

RFE 225 B, 195 l/s 125 Pa	L _{pA}	L _{WA} tot dB (A)	63	125	250	500	1K	2K	4K	8K
外界	57	64	35	38	50	57	60	58	53	44
入口		67	51	55	58	60	62	60	57	48
出口		69	50	55	60	64	63	62	60	51



RFE 225 D

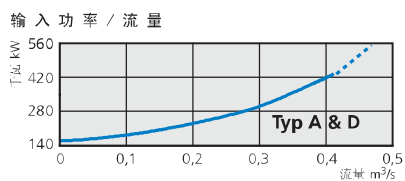


技术参数

电压 V/Hz	电流 A	输入功率 W	转速 rpm	标准旋转方式	接线方式	电容 μ F	绝缘等级	电机保护等级
230/50	1,91	425	1287	右旋	4040001	8	F	IP 44

噪音参数

RFE 225 D, 260 l/s 295 Pa	L _{pA}	L _{WA} tot dB (A)	63	125	250	500	1K	2K	4K	8K
外界	66	73	42	47	61	63	69	68	65	60
入口		75	56	61	65	63	72	70	68	63
出口		78	57	62	68	69	74	71	70	65

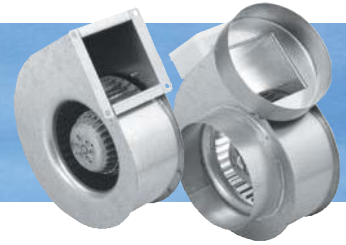


RFT 225 D

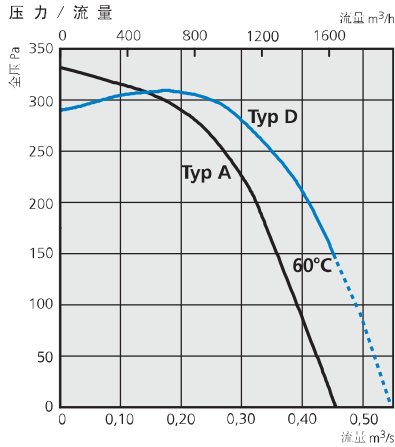
带前倾式叶轮的单进风径流式风机 (3相)

RFE 250 A

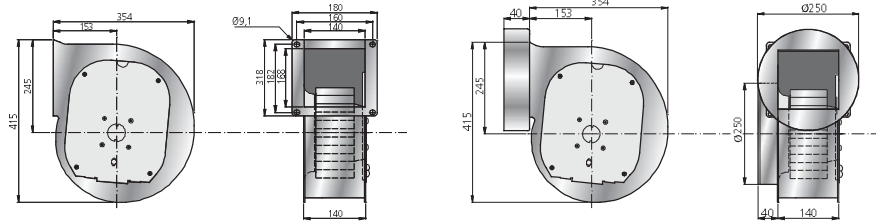
带前倾式叶轮的单进风径流式风机 (单相)



RFT 225 D



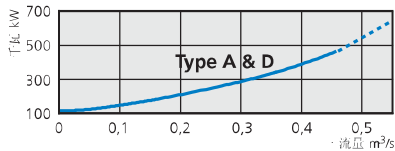
尺度 (mm)



技术参数

电压 V/Hz	电流 A	输入功率 W	转速 rpm	标准旋转方式	接线方式	电容 μF	绝缘等级	电机保护等级
400/50	0,82	445	1328	右旋	4040004	-	F	IP 44

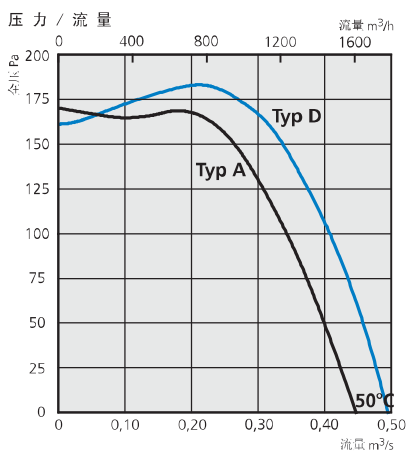
输入功率 / 流量



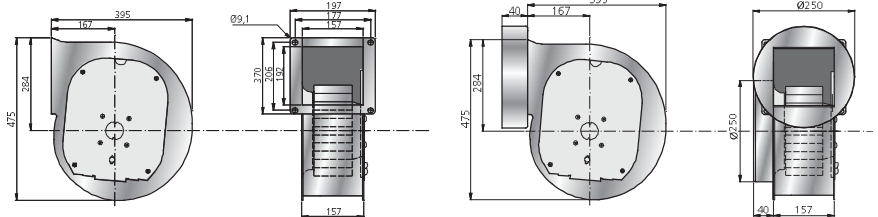
噪音参数

RFT 225 D, 270 l/s 300 Pa	L_{pA}	L_{WA} tot dB (A)	63	125	250	500	1K	2K	4K	8K
外界	66	73	50	48	61	63	69	68	65	60
入口		75	55	59	65	63	72	70	68	63
出口		76	57	60	68	67	71	70	69	63

RFE 250 A



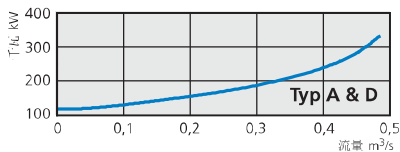
尺度 (mm)



技术参数

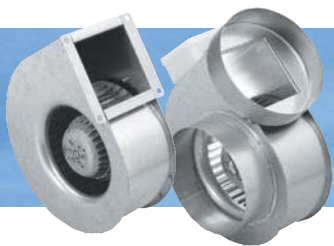
电压 V/Hz	电流 A	输入功率 W	转速 rpm	标准旋转方式	接线方式	电容 μF	绝缘等级	电机保护等级
230/50	1,49	330	1422	右旋	4040001	5	F	IP 44

输入功率 / 流量



噪音参数

RFE 250 A, 275 l/s 175 Pa	L_{pA}	L_{WA} tot dB (A)	63	125	250	500	1K	2K	4K	8K
外界	59	66	40	42	57	59	61	60	56	46
入口		68	54	57	62	62	57	61	59	50
出口		71	55	58	62	66	64	64	63	54



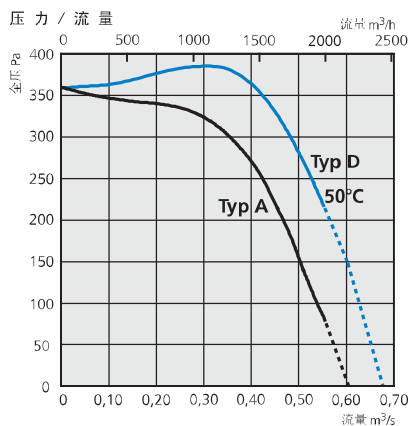
RFE 250 B

带前倾式叶轮的单进风径流式风机（单相）

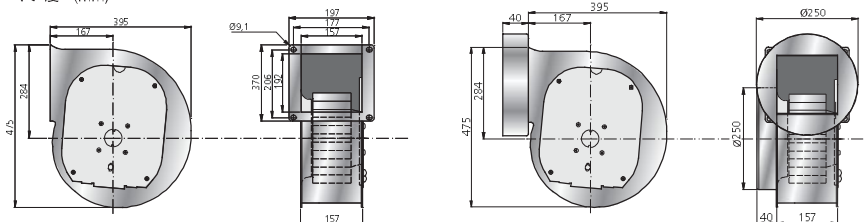
RFT 250 B

带前倾式叶轮的单进风径流式风机（三相）

RFE 250 B



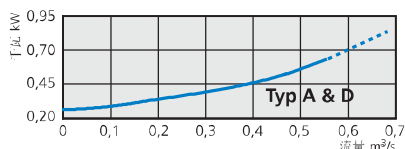
尺度 (mm)



技术参数

电压 V/Hz	电流 A	输入功率 W	转速 rpm	标准旋转方式	接线方式	电容 μF	绝缘等级	电机保护等级
230/50	2,92	635	1315	右旋	4040001	12	F	IP 44

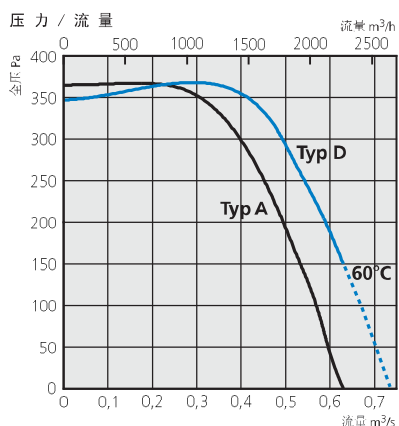
输入功率 / 流量



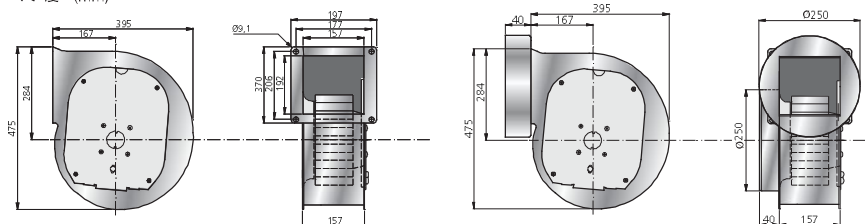
噪音参数

RFE 250 B, 360 l/s 380 Pa	L _{pA}	L _{WA} tot dB (A)	63	125	250	500	1K	2K	4K	8K
外界	67	74	45	52	65	65	70	69	67	59
入口		78	61	65	73	67	73	71	70	64
出口		80	63	68	71	73	74	74	74	67

RFT 250 B



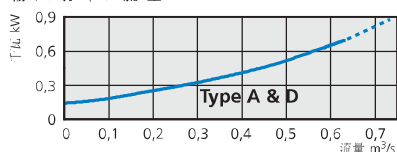
尺度 (mm)



技术参数

电压 V/Hz	电流 A	输入功率 W	转速 rpm	标准旋转方式	接线方式	电容 μF	绝缘等级	电机保护等级
400/50	1,4	690	1285	右旋	4040004	-	F	IP 44

输入功率 / 流量



噪音参数

RFT 250 B, 380 l/s 375 Pa	L _{pA}	L _{WA} tot dB (A)	63	125	250	500	1K	2K	4K	8K
外界	66	73	44	50	62	65	69	68	66	59
入口		77	61	66	68	67	73	70	69	64
出口		80	63	64	70	72	74	74	74	67

RFE 280 D

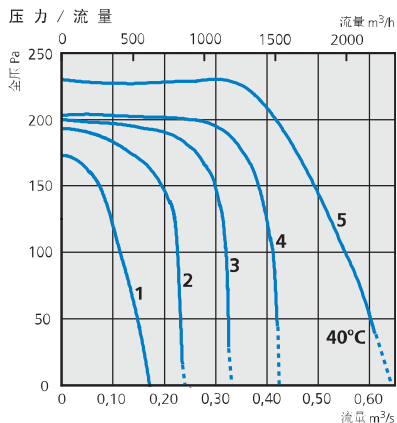
带前倾式叶轮的单进风径流式风机（单相）

RFT 280 D

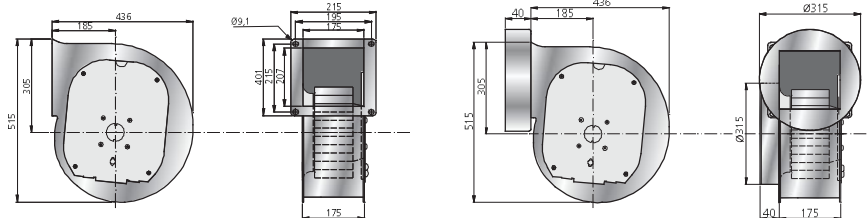
带前倾式叶轮的单进风径流式风机（三相）



RFE 280 D



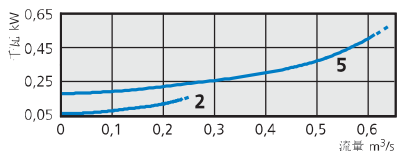
尺度 (mm)



技术参数

电压V/Hz	电流 A	输入功率W	转速 rpm	标准旋转方式	接线方式	电容 μF	绝缘等级	电机保护等级
230/50	2,35	530	800	右旋	4040001	8	F	IP 44

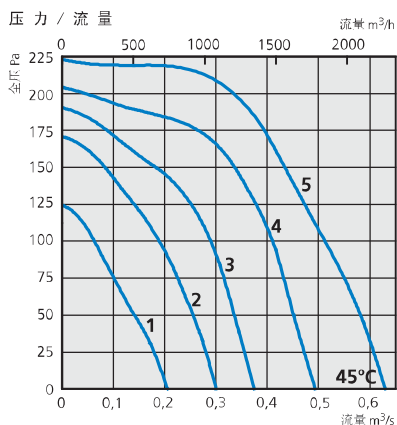
输入功率 / 流量



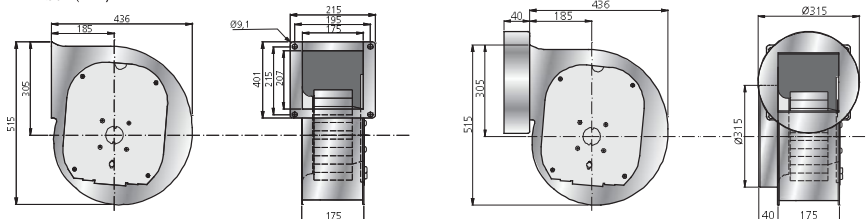
噪音参数

RFE 280 D, 360 l/s 220 Pa	L _{pA}	L _{wA} tot dB (A)	63	125	250	500	1K	2K	4K	8K
外界	61	68	42	50	63	60	63	61	58	49
入口		72	56	60	68	61	65	64	63	54
出口		75	60	60	70	68	67	67	67	58

RFT 280 D



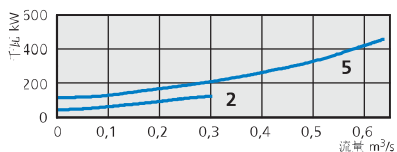
尺度 (mm)



技术参数

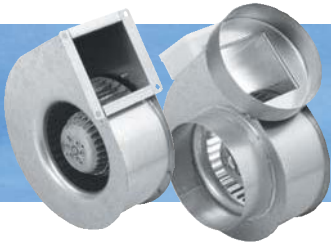
电压V/Hz	电流 A	输入功率W	转速 rpm	标准旋转方式	接线方式	电容 μF	绝缘等级	电机保护等级
400/50	0,83	473	770	右旋	4040004	-	F	IP 44

输入功率 / 流量



噪音参数

RFT 280 D, 380 l/s 185 Pa	L _{pA}	L _{wA} tot dB (A)	63	125	250	500	1K	2K	4K	8K
外界	59	66	41	48	57	59	62	61	57	48
入口		69	55	58	60	60	64	62	61	52
出口		76	57	58	64	75	65	65	65	55



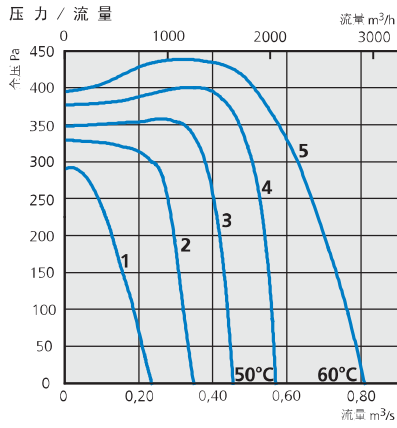
RFE 280 F

带前倾式叶轮的单进风径流式风机 (单相)

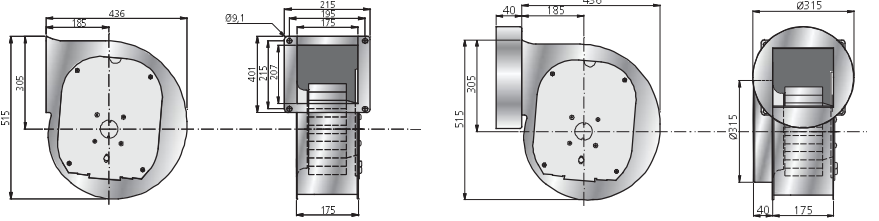
RFT 280 F

带前倾式叶轮的单进风径流式风机 (三相)

RFE 280 F



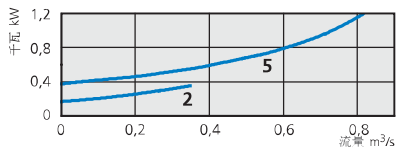
尺度 (mm)



技术参数

电压 V/Hz	电流 A	输入功率 W	转速 rpm	标准旋转方式	接线方式	电容 μF	绝缘等级	电机保护等级
230/50	5,48	1196	1400	右旋	4040001	20	F	IP 44

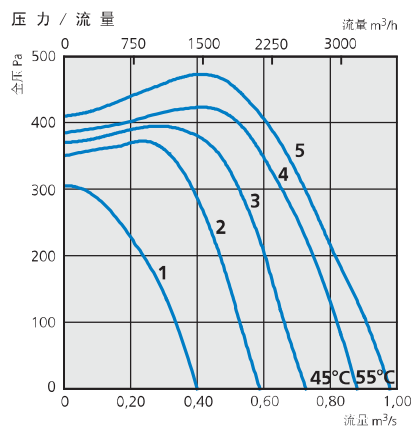
输入功率 / 流量



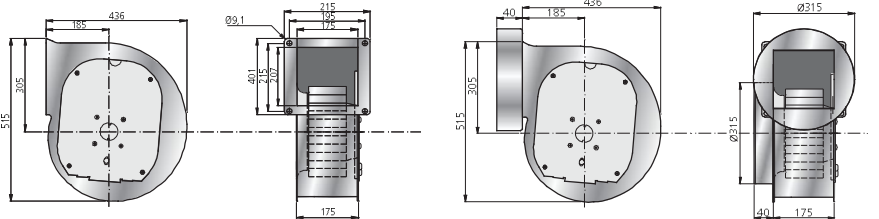
噪音参数

RFE 280 F, 540 l/s 385 Pa	L _{pA}	L _{WA} tot dB (A)	63	125	250	500	1K	2K	4K	8K
外界	72	79	49	56	64	68	75	74	69	65
入口		81	63	67	71	68	77	76	74	70
出口		84	68	69	74	76	79	79	78	72

RFT 280 F



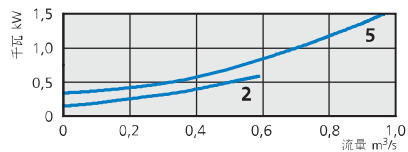
尺度 (mm)



技术参数

电压 V/Hz	电流 A	输入功率 W	转速 rpm	标准旋转方式	接线方式	电容 μF	绝缘等级	电机保护等级
400/50	2,81	1496	1400	右旋	4040004	-	F	IP 44

输入功率 / 流量



噪音参数

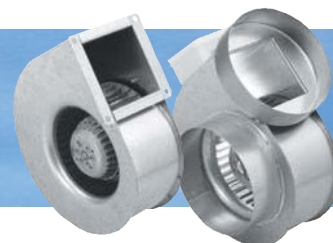
RFT 280 F, 500 l/s 450 Pa	L _{pA}	L _{WA} tot dB (A)	63	125	250	500	1K	2K	4K	8K
外界	72	79	48	57	65	68	76	74	70	65
入口		80	64	67	69	66	76	74	73	68
出口		83	66	68	74	75	78	77	77	71

RFT 280 S

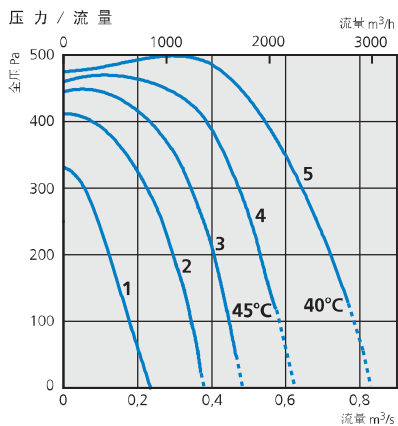
带前倾式叶轮的单进风径流式风机（3相）

RFE 315 C

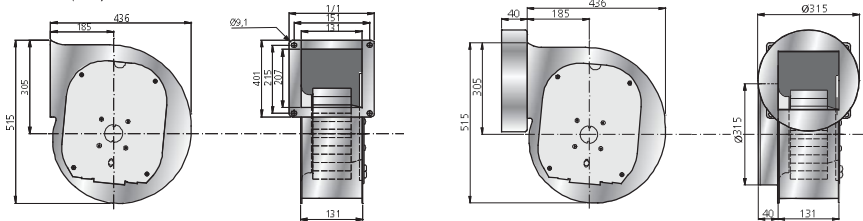
带前倾式叶轮的单进风径流式风机（单相）



RFT 280 S



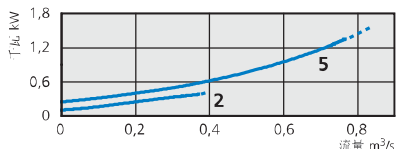
尺度 (mm)



技术参数

电压V/Hz	电流A	输入功率W	转速rpm	标准旋转方式	接线方式	电容μF	绝缘等级	电机保护等级
400/50	2,72	1358	1288	右旋	4040004	-	F	IP 44

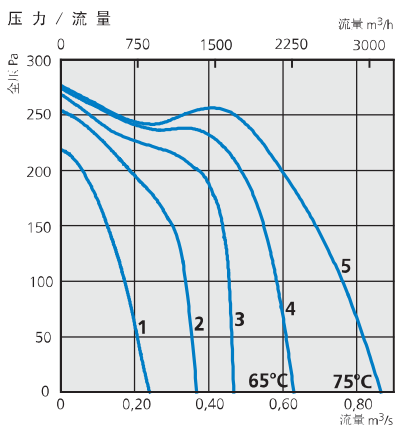
输入功率 / 流量



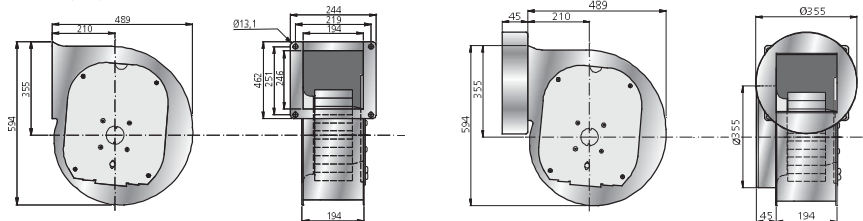
噪音参数

RFT 280 S, 390 l/s 490 Pa	L _{pA}	L _{wA} tot dB (A)	63	125	250	500	1K	2K	4K	8K
外界	70	77	48	56	69	68	73	71	71	65
入口		80	63	68	72	70	74	73	74	70
出口		83	64	68	74	76	76	76	77	72

RFE 315 C



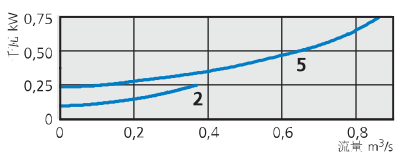
尺度 (mm)



技术参数

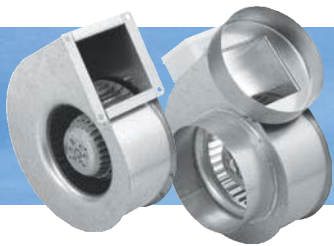
电压V/Hz	电流A	输入功率W	转速rpm	标准旋转方式	接线方式	电容μF	绝缘等级	电机保护等级
230/50	3,43	750	820	右旋	4040001	16	F	IP 44

输入功率 / 流量



噪音参数

RFE 315 C, 510 l/s 240 Pa	L _{pA}	L _{wA} tot dB (A)	63	125	250	500	1K	2K	4K	8K
外界	65	72	42	50	62	65	69	66	62	51
入口		74	59	64	66	65	69	68	67	57
出口		78	62	70	70	72	71	70	69	61



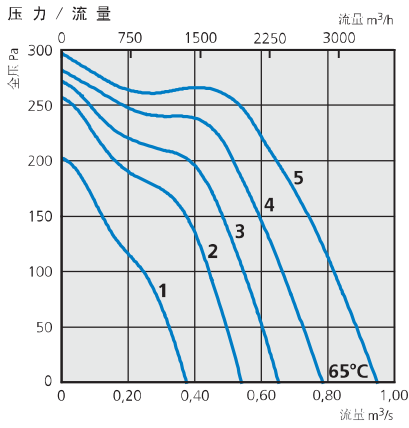
RFT 315 C

带前倾式叶轮的单进风径流式风机 (3相)

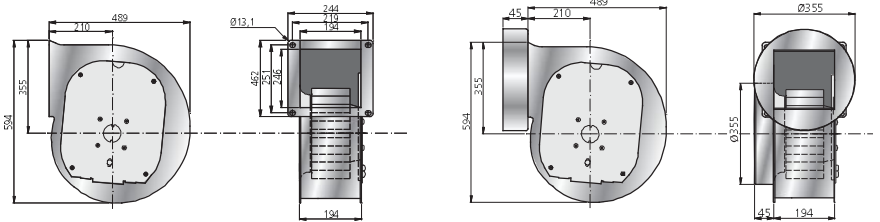
RFE 315 E

带前倾式叶轮的单进风径流式风机 (单相)

RFT 315 C



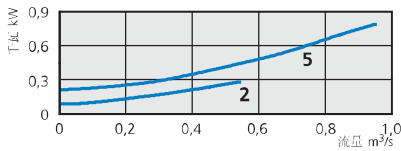
尺度 (mm)



技术参数

电压 V/Hz	电流 A	输入功率 W	转速 rpm	标准旋转方式	接线方式	电容 μF	绝缘等级	电机保护等级
400/50	1,89	788	889	右旋	4040004	-	F	IP 44

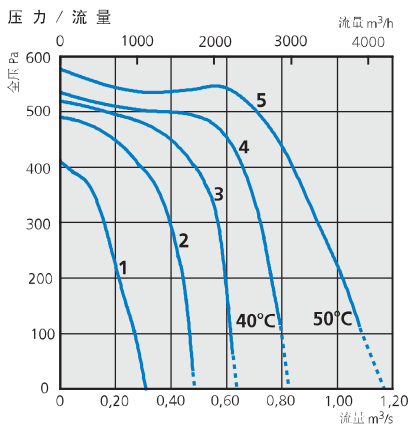
输入功率 / 流量



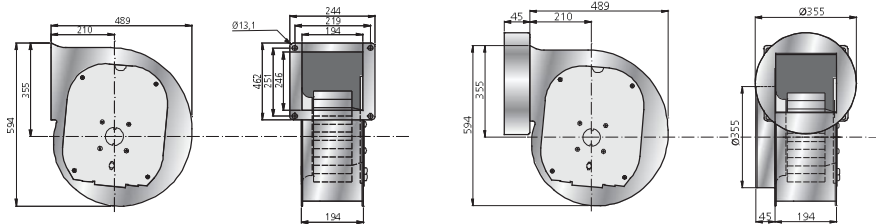
噪音参数

RFT 315 C, 460 l/s 270 Pa	L_{pA}	L_{WA} tot dB (A)	63	125	250	500	1K	2K	4K	8K
外界	63	70	43	50	58	63	67	64	61	50
入口		73	58	63	63	63	69	67	66	56
出口		78	64	63	67	72	72	71	70	62

RFE 315 E



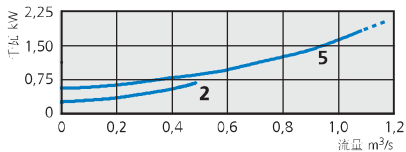
尺度 (mm)



技术参数

电压 V/Hz	电流 A	输入功率 W	转速 rpm	标准旋转方式	接线方式	电容 μF	绝缘等级	电机保护等级
230/50	8,51	1830	1200	右旋	4040001	30	F	IP 44

输入功率 / 流量



噪音参数

RFE 315 E, 580 l/s 545 Pa	L_{pA}	L_{WA} tot dB (A)	63	125	250	500	1K	2K	4K	8K
外界	73	80	52	61	66	71	77	74	70	63
入口		82	68	72	74	70	78	76	75	69
出口		87	70	71	76	79	83	80	78	72

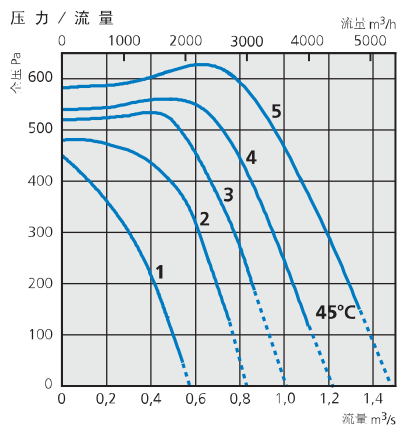
RFT 315 E

RFT 355 A

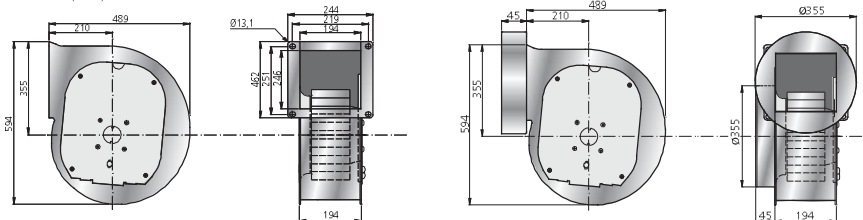


带前倾式叶轮的单进风径流式风机 (3相)

RFT 315 E



尺度 (mm)



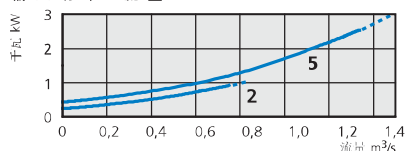
技术参数

电压V/Hz	电流A	输入功率W	转速rpm	标准旋转方式	接线方式	电容μF	绝缘等级	电机保护等级
400/50	4,1	2026	1400	右旋	4040004	-	F	IP 44

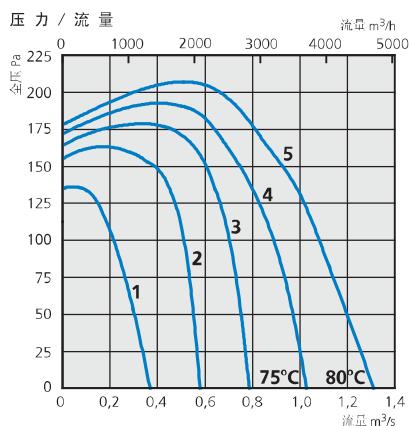
噪音参数

RFT 315 E, 730 l/s 620 Pa	L _{pA}	L _{wA} tot dB (A)	63	125	250	500	1K	2K	4K	8K
外界	74	81	53	61	66	72	79	75	73	66
入口		85	68	72	73	71	81	79	78	72
出口		89	74	74	79	81	85	83	81	76

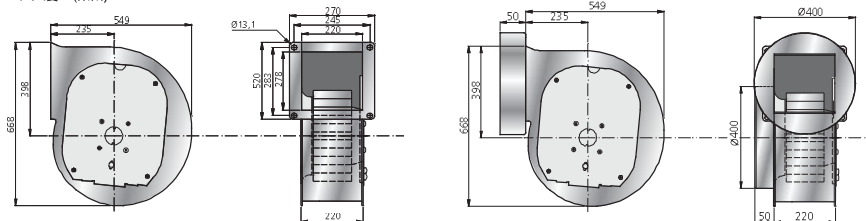
输入功率 / 流量



RFT 355 A



尺度 (mm)



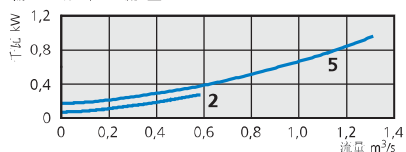
技术参数

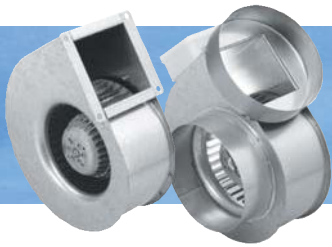
电压V/Hz	电流A	输入功率W	转速rpm	标准旋转方式	接线方式	电容μF	绝缘等级	电机保护等级
400/50	2,14	954	680	右旋	4040004	-	F	IP 44

噪音参数

RFT 355 A, 615 l/s 205 Pa	L _{pA}	L _{wA} tot dB (A)	63	125	250	500	1K	2K	4K	8K
外界	62	69	43	52	58	63	64	63	61	51
入口		71	54	60	58	63	66	65	64	54
出口		75	55	63	64	67	69	70	68	58

输入功率 / 流量

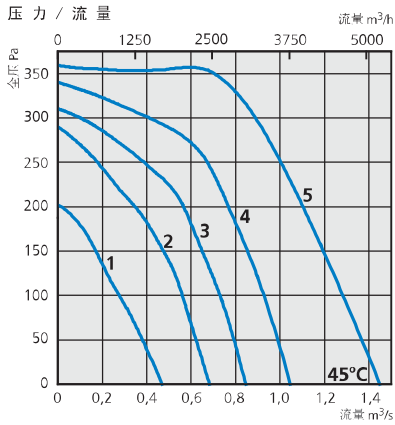




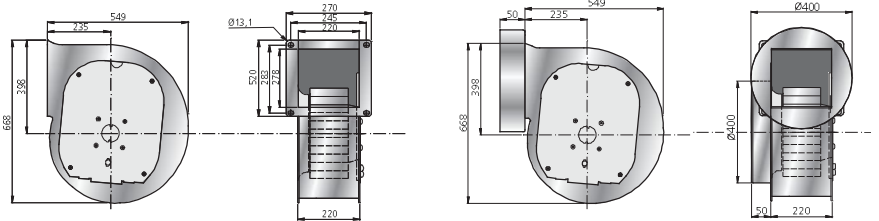
RFT 355 B RFT 355 D

带前倾式叶轮的单进风径流式风机 (3相)

RFT 355 B



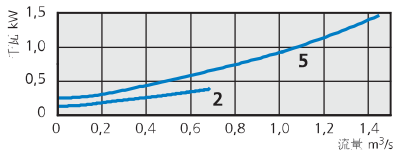
尺度 (mm)



技术参数

电压 V/Hz	电流 A	输入功率 W	转速 rpm	标准旋转方式	接线方式	电容 μF	绝缘等级	电机保护等级
400/50	2,80	1455	764	右旋	4040004	-	F	IP 44

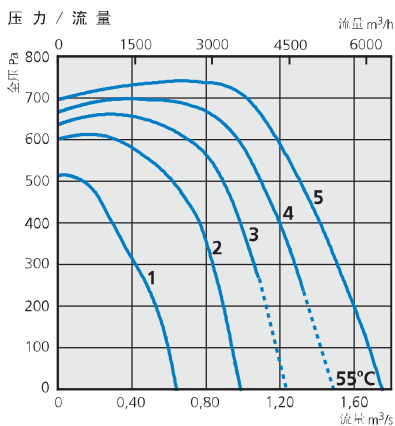
输入功率 / 流量



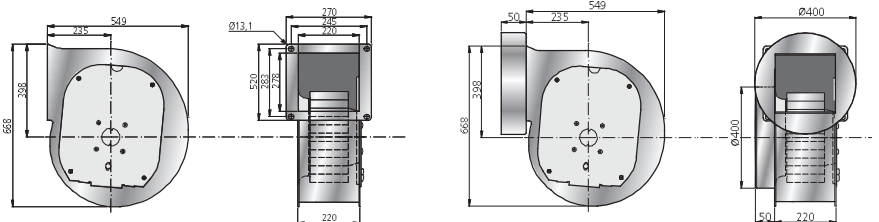
噪音参数

RFT 355 B, 565 l/s 360 Pa	L_pA	L_{WA} tot dB (A)	63	125	250	500	1K	2K	4K	8K
外界	66	73	49	57	63	67	69	66	66	57
入口		76	60	65	62	67	70	70	70	62
出口		79	58	64	65	69	73	73	73	64

RFT 355 D



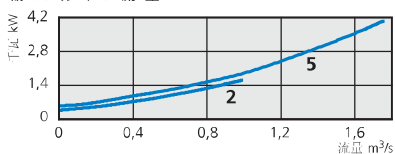
尺度 (mm)



技术参数

电压 V/Hz	电流 A	输入功率 W	转速 rpm	标准旋转方式	接线方式	电容 μF	绝缘等级	电机保护等级
400/50	6,77	4048	1371	右旋	4040004	-	F	IP 44

输入功率 / 流量



噪音参数

RFT 355 D, 780 l/s 735 Pa	L_pA	L_{WA} tot dB (A)	63	125	250	500	1K	2K	4K	8K
外界	77	84	56	66	70	75	80	79	76	72
入口		86	67	76	73	75	81	82	79	75
出口		90	63	74	75	79	86	85	84	78

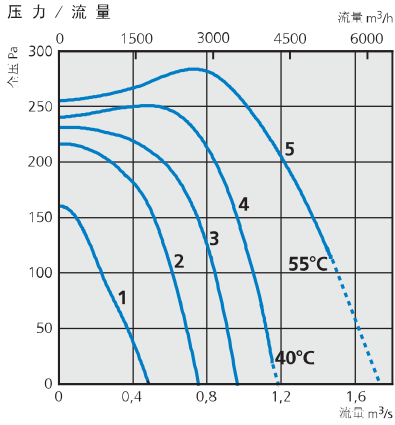
RFT 400 C

RFT 400 E

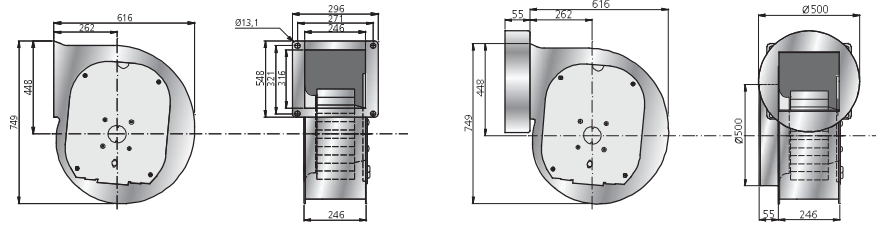
带前倾式叶轮的单进风径流式风机（三相）



RFT 400 C



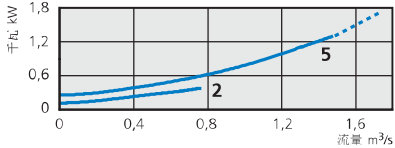
尺度 (mm)



技术参数

电压 V/Hz	电流 A	输入功率 W	转速 rpm	标准旋转方式	接线方式	电容 μF	绝缘等级	电机保护等级
400/50	2,91	1300	645	右旋	4040004	-	F	IP 44

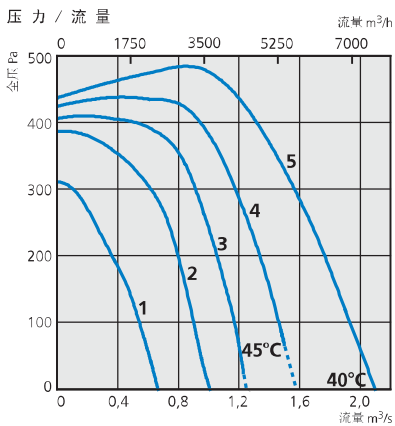
输入功率 / 流量



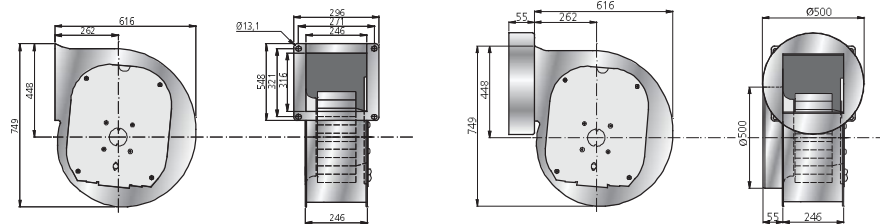
噪音参数

RFT 400 C, 825 l/s 280 Pa	L_{pA}	L_{WA} tot dB (A)	63	125	250	500	1K	2K	4K	8K
外界	68	75	46	56	62	70	72	68	67	60
入口		76	56	61	60	70	70	71	67	59
出口		80	59	64	66	74	74	75	73	64

RFT 400 E



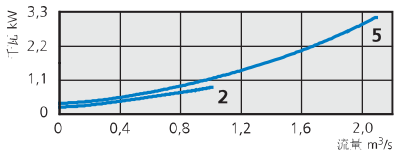
尺度 (mm)



技术参数

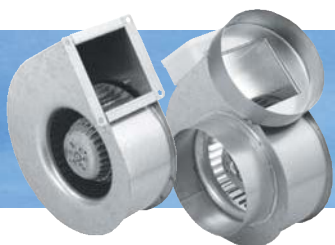
电压 V/Hz	电流 A	输入功率 W	转速 rpm	标准旋转方式	接线方式	电容 μF	绝缘等级	电机保护等级
400/50	5,74	3129	851	右旋	4040004	-	F	IP 44

输入功率 / 流量



噪音参数

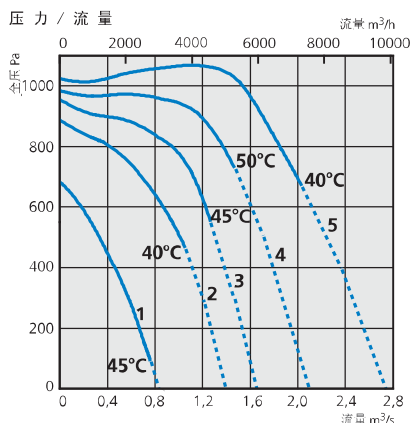
RFT 400 E, 955 l/s 485 Pa	L_{pA}	L_{WA} tot dB (A)	63	125	250	500	1K	2K	4K	8K
外界	73	80	54	62	66	73	76	75	72	67
入口		81	62	68	64	73	76	76	74	68
出口		86	64	69	70	79	81	81	79	72



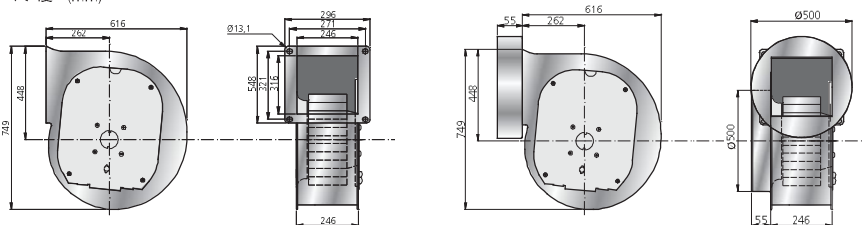
RFT 400 F RFT 450 G

带前倾式叶轮的单进风径流式风机（3相）

RFT 400 F



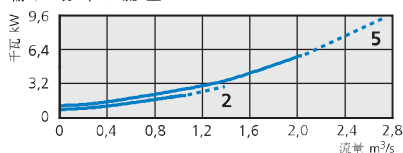
尺寸 (mm)



技术参数

电压 V/Hz	电流 A	输入功率 W	转速 rpm	标准旋转方式	接线方式	电容 μF	绝缘等级	电机保护等级
400/50	9,69	5843	1374	右旋	4040004	-	F	IP 44

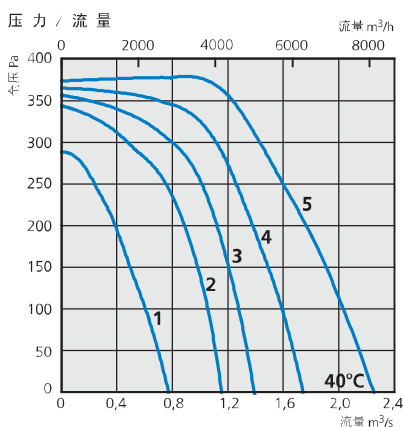
输入功率 / 流量



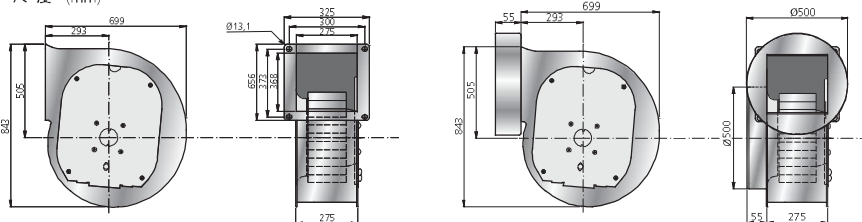
噪音参数

RFT 400 F, 1235 l/s 1065 Pa	L_{pA}	L_{WA} tot dB (A)	63	125	250	500	1K	2K	4K	8K
外界	80	87	64	70	71	78	83	81	78	73
入口		90	71	73	73	80	85	86	83	79
出口		94	67	76	77	84	90	90	86	80

RFT 450 G



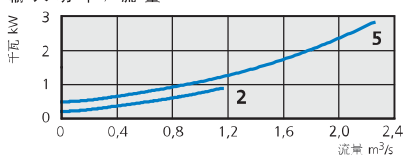
尺寸 (mm)



技术参数

电压 V/Hz	电流 A	输入功率 W	转速 rpm	标准旋转方式	接线方式	电容 μF	绝缘等级	电机保护等级
400/50	5,42	2829	665	右旋	4040004	-	F	IP 44

输入功率 / 流量

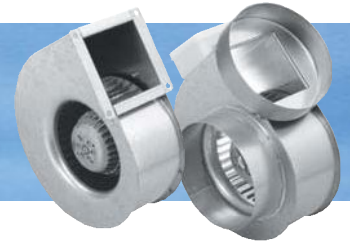


噪音参数

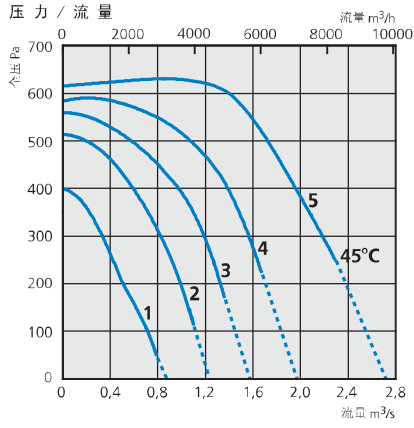
RFT 450 G, 1035 l/s 375 Pa	L_{pA}	L_{WA} tot dB (A)	63	125	250	500	1K	2K	4K	8K
外界	71	78	49	57	63	75	72	70	68	60
入口		79	61	64	62	71	72	75	71	64
出口		85	65	69	72	78	79	80	76	68

RFT 450 H

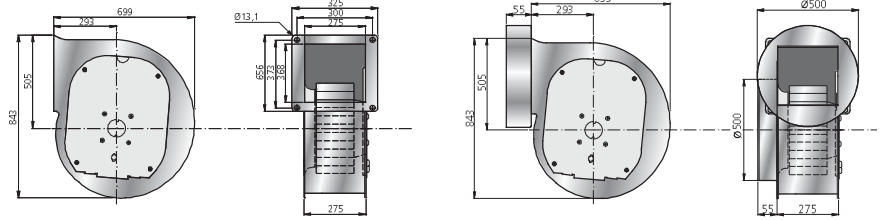
带前倾式叶轮的单进风径流式风机 (3相)



RFT 450 H



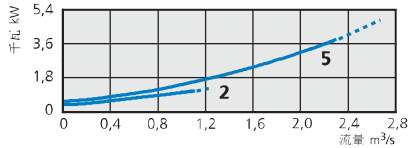
尺度 (mm)



技术参数

电压 V/Hz	电流 A	输入功率 W	转速 rpm	标准旋转方式	接线方式	电容 μ F	绝缘等级	电机保护等级
400/50	7,04	3795	865	右旋	4040004	-	F	IP 44

输入功率 / 流量



噪音参数

RFT 450 H, 1110 l/s 625 Pa	L _{pA}	L _{wA} tot dB (A)	63	125	250	500	1K	2K	4K	8K
外界	75	82	55	65	68	77	77	75	73	67
入口		83	67	71	66	73	77	79	76	69
出口		87	68	73	73	80	82	83	79	71